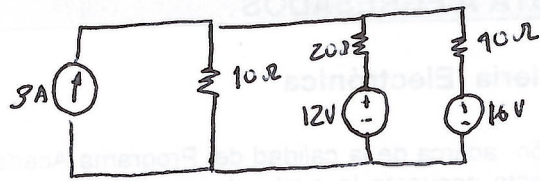
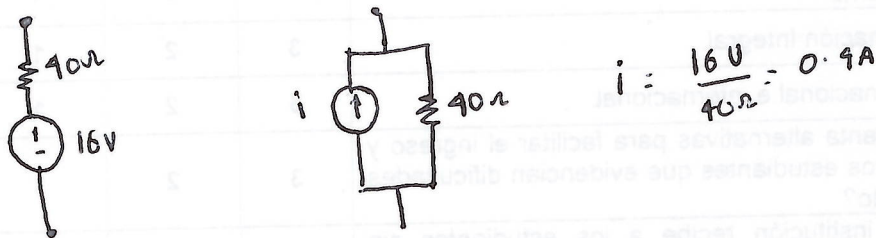
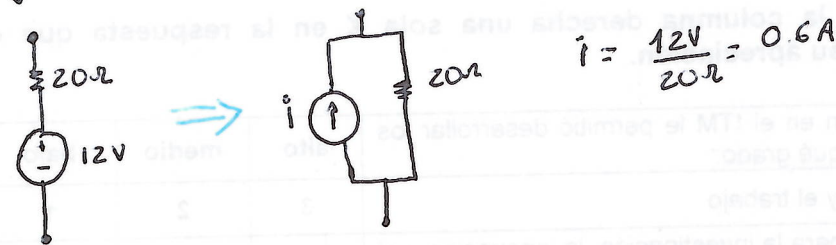


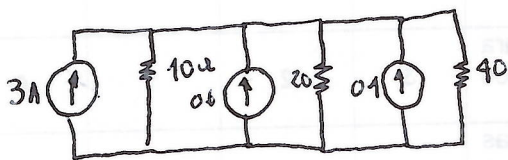
Use transformación de fuentes para reducir el circuito siguiente a una sola fuente de tensión con un sólo resistor.



El primer paso será convertir ambas fuentes de voltaje en fuentes de corriente.



El circuito queda de la siguiente forma



Podemos sumar las fuentes de corriente y hacer el paralelo de las resistencias

$$i_{total} = 3 + 0.6 + 0.4 = 4$$

$$\frac{1}{R_{total}} = \frac{1}{10} + \frac{1}{20} + \frac{1}{40} = \frac{4+2+1}{40} = \frac{7}{40}$$

$$R_{total} = \frac{40}{7} = 5.71$$

El circuito queda:

